

LIVRET D'ACTIVITÉS VAN GOGH



PARTEZ SUR LES TRACES DE
VAN GOGH À L'OCCASION
DE SON 170ÈME ANNIVERSAIRE



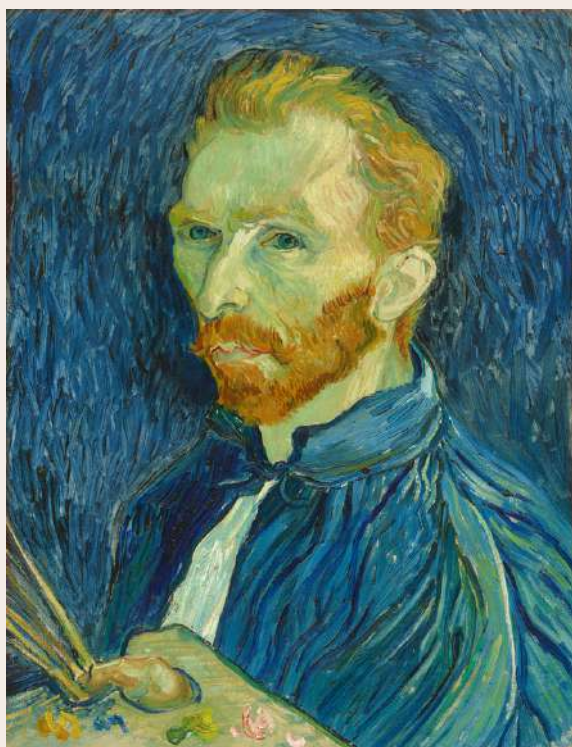


PRÉAMBULE

On se retrouve aujourd'hui à Saint-Rémy-de-Provence avec Wooly. Dans ce lieu magique où le soleil brille plus de 300 jours par an, dont la lumière et la beauté ont séduit Vincent van Gogh et tant d'autres artistes. Grâce à ce petit livret, nous allons marcher avec Wooly sur les pas de Vincent Van Gogh.



WOOLY



VAN GOGH A SAINT-REMY-DE-PROVENCE

Vincent Van Gogh arrive à Saint-Rémy-de-Provence le 8 mai 1889 suite à une violente crise où il coupa le lobe de son oreille lors d'une dispute avec Gauguin. En provenance d'Arles, il se fait volontairement interner à l'hôpital Saint-Paul de Mausole.

POUR FAIRE CE JEU, TU AURAS BESOIN:

- Du livret
- D'un stylo
- Du sens de l'observation






FRISE CHRONOLOGIQUE



- 27 juillet 1890, il meurt à Auvers-sur-Oise.
- 1888-1889, il est interné au Monastère Saint-Paul de Mausole
- 23 décembre 1888 il se coupe l'oreille suite à une dispute avec Gauguin
- 1886 Il rejoint son Frère à Paris.



FRANCE 

BELGIQUE 



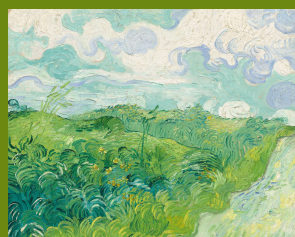
1878 Il arrive en Belgique et s'intéresse à la religion, il devient prédicateur et évangéliste.

- 1873 Il part pour Londres et commence à travailler là-bas.



ANGLETERRE 

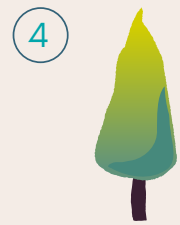
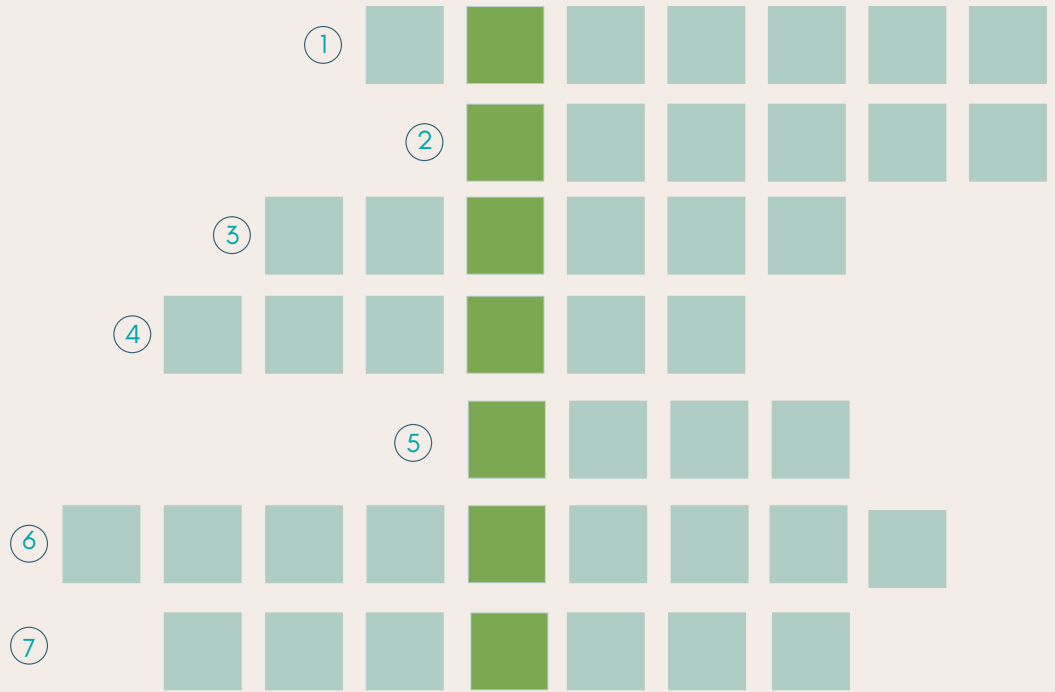
PAYS BAS 



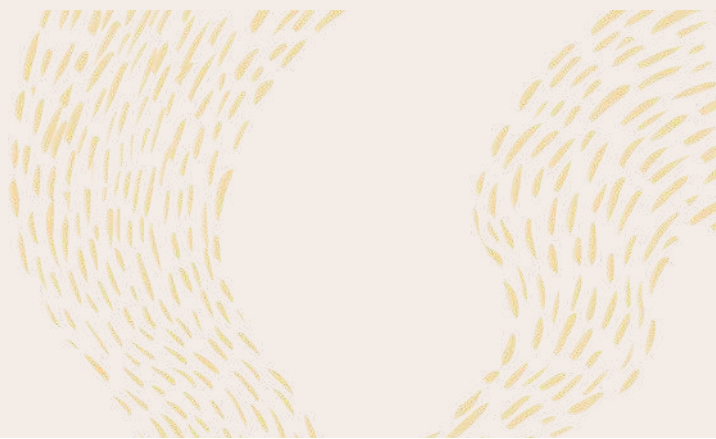
- 30 mars 1853 naissance de Vincent Van Gogh.
- 1864 Il commence à peindre.
- 1869, il travaille dans le commerce international de l'art

ROUTE DE VAN GOGH

Pour découvrir où débute la route de Van Gogh remplis la grille suivante à l'aide des photos et essaie de trouver où elle débute.



Rendons nous à la première reproduction de peinture maintenant !



MUSÉE ESTRINE

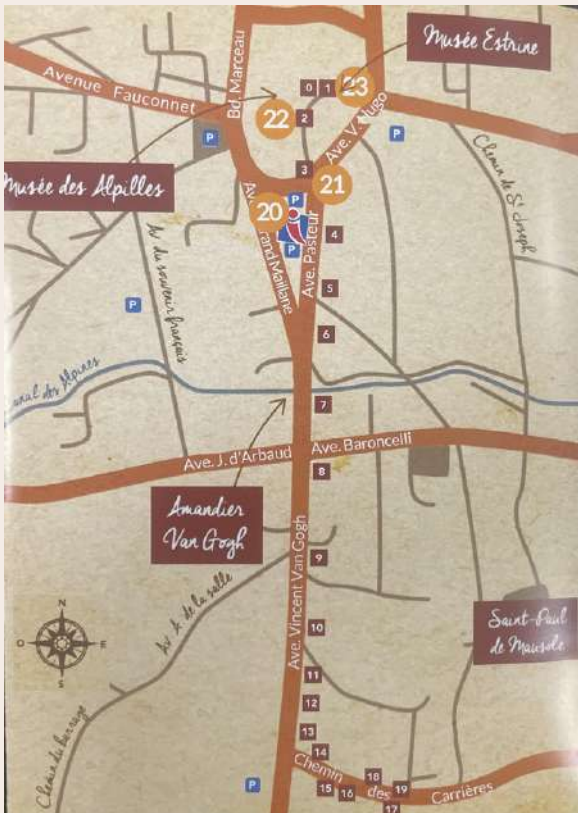
Pour rendre hommage à Vincent van Gogh qui vécut à Saint-Rémy- de-Provence du 8 mai 1889 au 20 mai 1890, le musée Estrine a réalisé un espace pédagogique

multimédia consacré à la vie et à l'œuvre du peintre.

Le centre d'interprétation Vincent van Gogh permet aux visiteurs de découvrir le parcours humain et artistique de cette personnalité exceptionnelle et son influence sur la création du XXe et XXIe siècle.

LA ROUTE VAN GOGH

Une promenade pédestre libre d'environ une heure, vous entraîne dans l'univers de l'artiste. Une signalétique guidera vos pas depuis le centre historique, départ du Musée Estrine, jusqu'au Cloître Saint-Paul de Mausole jalonnée de reproductions de ses plus emblématiques peintures.



Tu trouveras des activités à faire à chaque tableau !



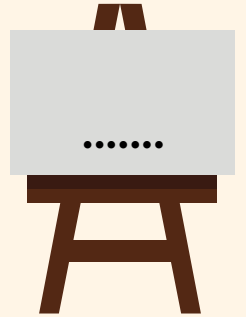
À l'aide de ce petit jeu, trouve le nombre de représentations de peinture sur la route de Van Gogh



Pinceau 5pts



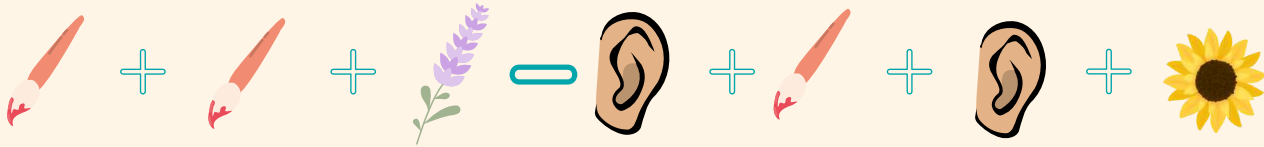
Oreille 2pts



Lavande 1pts



Tournesol 3pts



1) La Méridienne

Trouve les sept différences dans ce tableau de Vincent Van Gogh



2) Autoportrait

Si tu regardes l'autoportrait, quelle partie du visage de Vincent Van Gogh est manquante :

.....



3) Les Paveurs

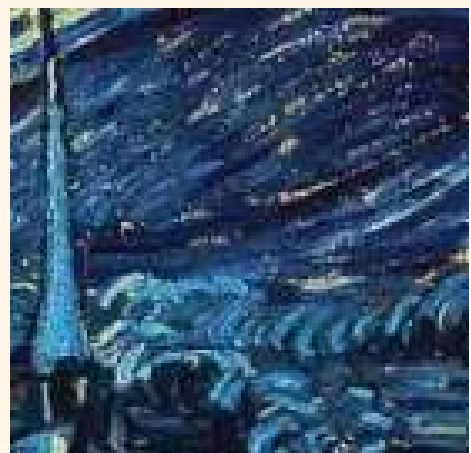
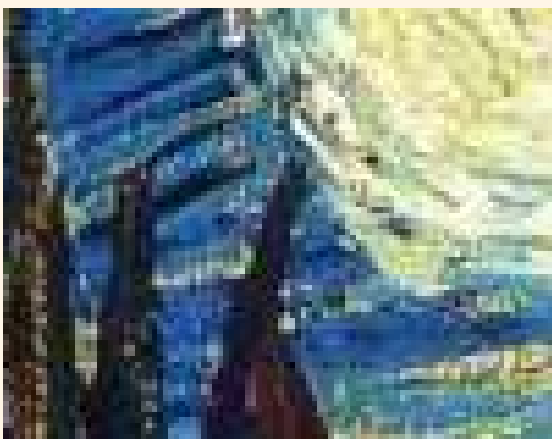
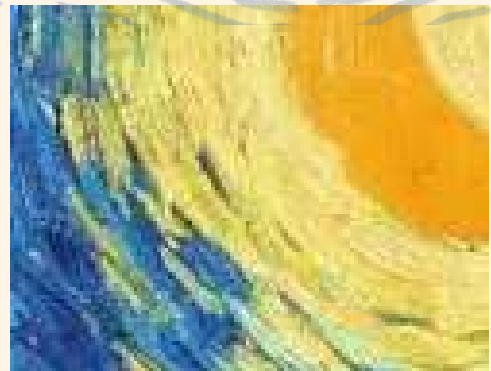
Le savais-tu ? Les paveurs sont des ouvriers qui réalisent des pavages (généralement de routes, de rues)



4) La Nuit étoilée

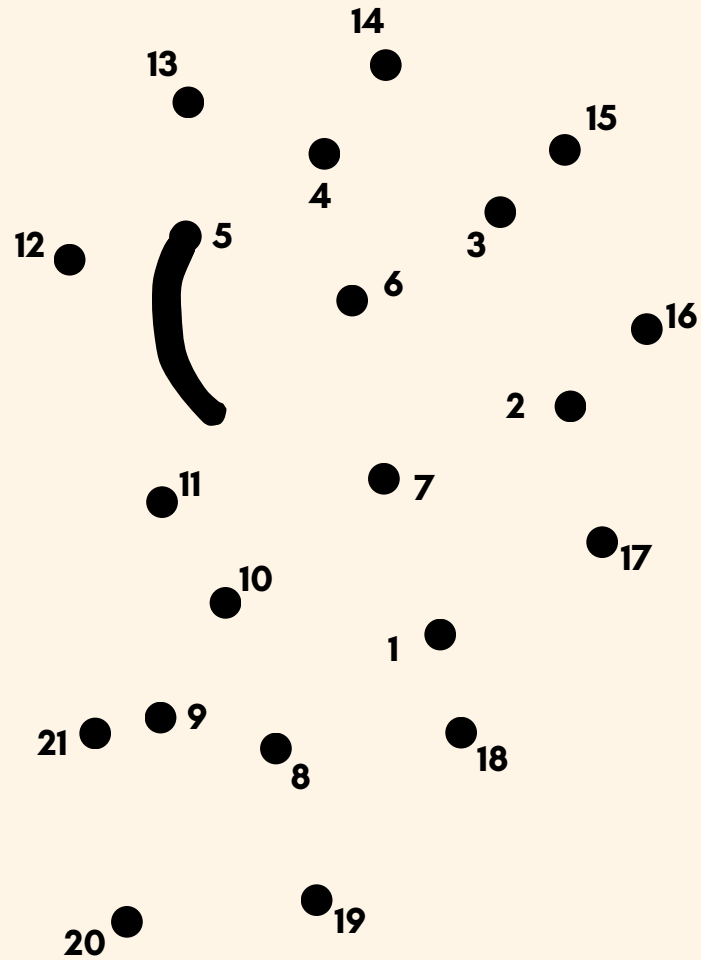
Essaye de retrouver sur le tableau les images ci-dessous.

La Nuit étoilée est le tableau le plus connu de Vincent Van Gogh, et un des plus connus au monde.



5) Champ de blé vert avec cyprès

Relie les chiffres et tu entendras les cigales dans le champ.



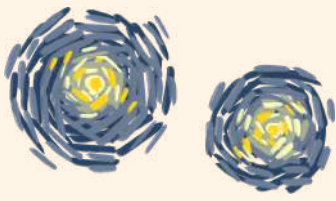
6) Route au cyprès avec une étoile

Sur ce tableau tu peux apercevoir un des moyens de transport que Vincent Van Gogh a utilisé pour venir de Arles à Saint Rémy de Provence .

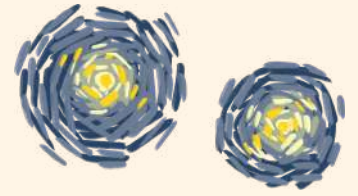
Entoure la bonne réponse !

- A) En charrette
- B) En Voiture
- C) A vélo





7) Amandier en fleurs



Van Gogh a été influencé par l'art Japonais.

Vrai ou Faux

Vrai En 1890, il écrit à sa famille à propos de son tableau L'amandier en fleurs. Il explique comment l'art japonais l'a inspiré. Van Gogh surnomme même les impressionnistes « Les Japonais de France ». En effet, il n'était pas le seul peintre à l'époque à copier les estampes japonaises : on observe de multiples références ou inspirations nippones chez d'autres maîtres impressionnistes tels que Camille Pissarro, Edgar Degas ou Mary Cassatt. Pour Van Gogh, la Provence est un second Japon. Il écrit à son frère que les peintures qu'il réalise dans cette région constituent la suite de l'art des japonais.



8) Cyprès avec deux femmes

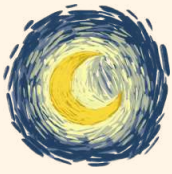
Connais tu ce vêtement traditionnel provençal ?



- A) Bigouden
- B) Arlésienne
- C) La marinière



Le costume de l'Arlésienne naît vers le milieu du XVIIIe siècle du désir des habitantes du pays d'Arles de s'habiller différemment des autres femmes. Le costume a évolué selon la mode parisienne et suivant les différentes époques : costume du droulet, costume Louis Philippe, costume Napoléon III, sans oublier l'empreinte de Léo Lelée. Il prendra sa forme définitive et épurée, dite moderne, à la toute fin du XIXe siècle. La coiffe est la partie la plus importante et la plus difficile. La coiffure agrémentée du fameux ruban apparaît vers 1835. Aujourd'hui, le costume est porté à l'occasion de festivités et témoigne de l'attachement culturel.



9) Le Ravin des Peiroulets

À toi de jouer !

Trouve les mots suivants dans le tableau pour éviter le ravin.



BLEU

TOURNESOL

LETTRE

CYPRES

PAYS BAS

OREILLE

TABLEAU

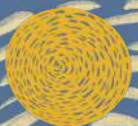
AUTO PORTRAIT

VINCENT

EXPOSITION

AMANDIER

ASILE



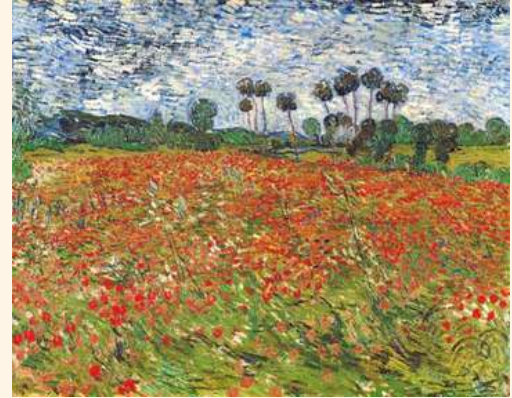
10) Champ de coquelicots

Vrai ou Faux

Il a été renvoyé de son premier emploi dans l'art.

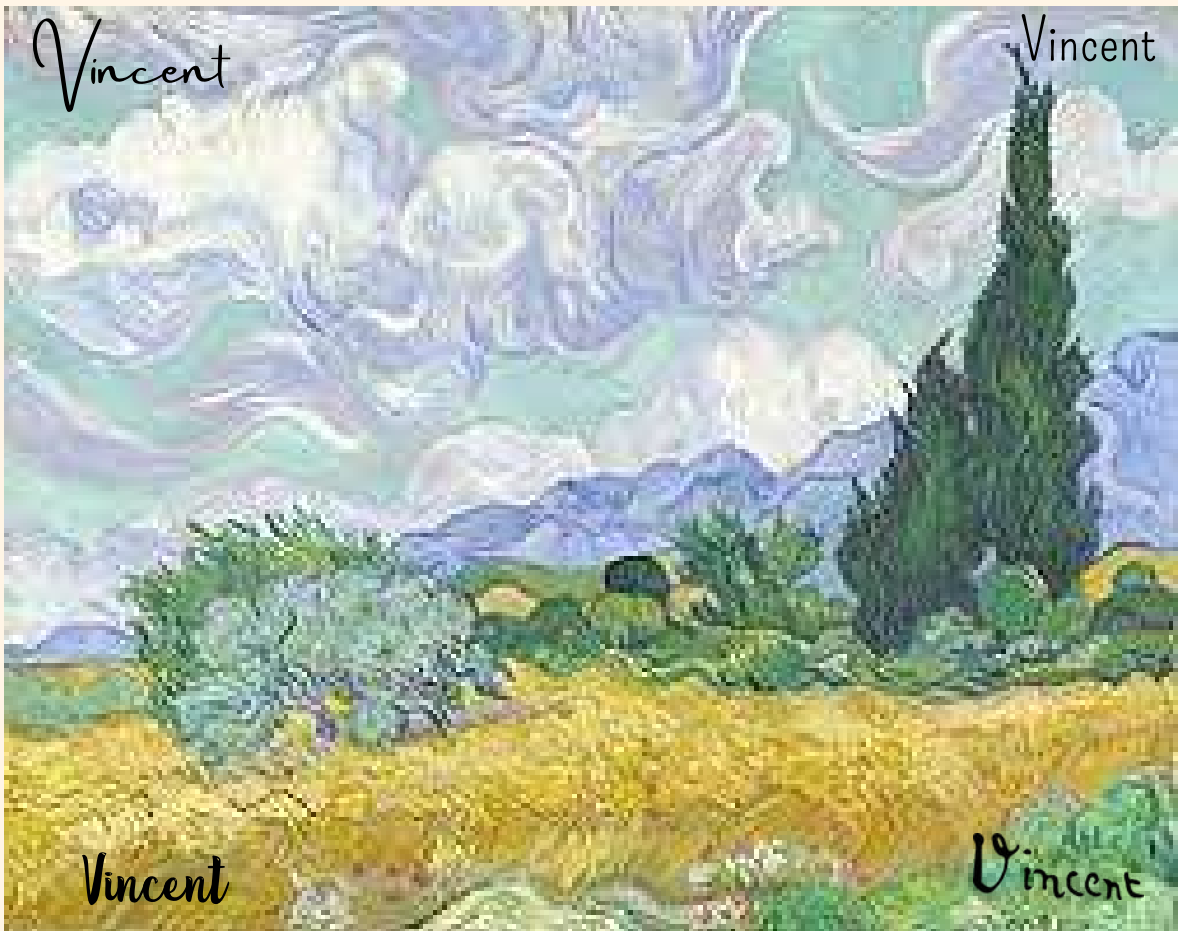


Vrai En 1875, Van Gogh travaille à la galerie Bousso et Valadon à Paris. Il n'apprécie pas les oeuvres qu'il est chargé de vendre et ne se gêne pas pour le dire à sa clientèle, ce qui lui vaut son renvoi moins d'un an après avoir pris ses fonctions.



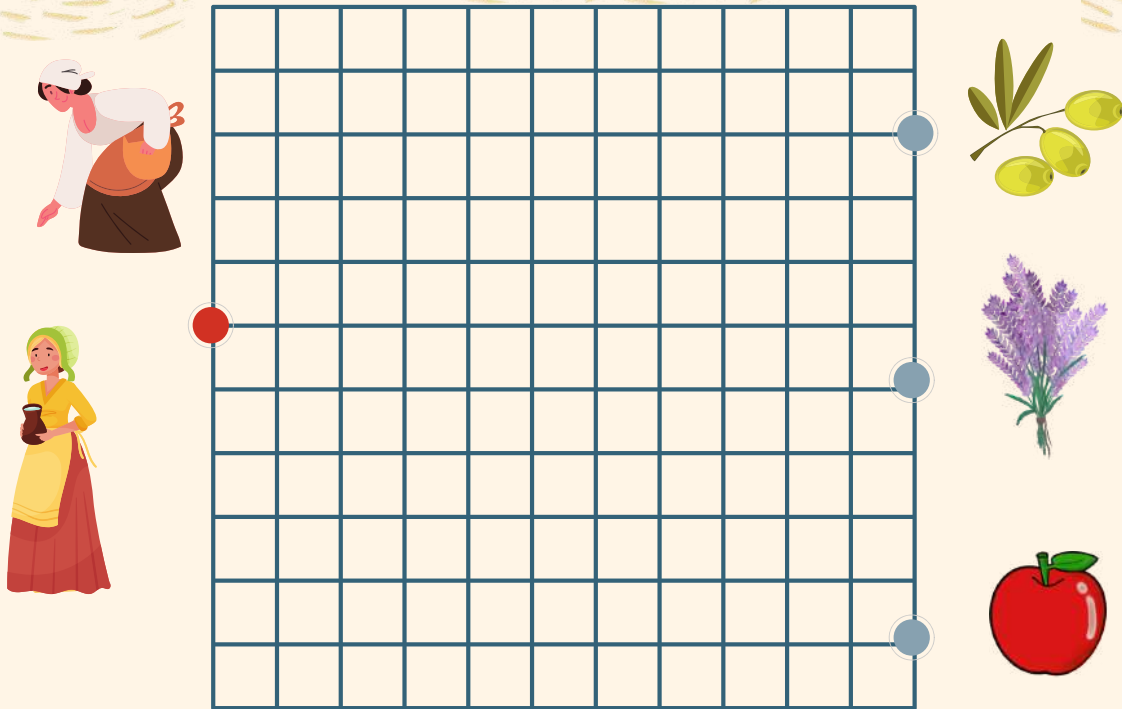
11) Champ de blé avec cyprès

Trouve la bonne signature de Vincent Van Gogh sur ce tableau.



12) Les Cueilleuses

Aide les cueilleuses à trouver le chemin pour aller ramasser la plus belle récolte des Alpilles.



13) Le Faucheur



Il n'a vendu qu'un seul tableau de son vivant.



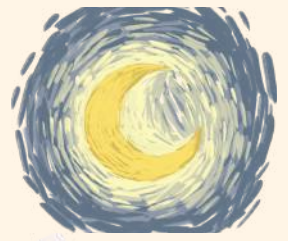
Vrai En 1890, Théo écrit à Vincent Van Gogh pour lui faire part de la vente de son tableau La vigne rouge pour 400 francs. Même avec les efforts de Théo, il s'agira de l'unique fois. L'artiste trouve difficilement des endroits où exposer ses oeuvres. La plupart des amateurs d'art de l'époque se moquent de ses peintures et ne les comprennent pas.

Vrai ou Faux



14) Pins sur un ciel du soir

Quelles sont les trois couleurs les plus présentes sur les œuvres d'art de Vincent Van Gogh. Entoure-les sur la palette de peinture.



15) Les Alpilles aux Oliviers

Il a peint à Arles Terrasse d'un café le soir en utilisant essentiellement de la peinture noire.

Vrai ou Faux



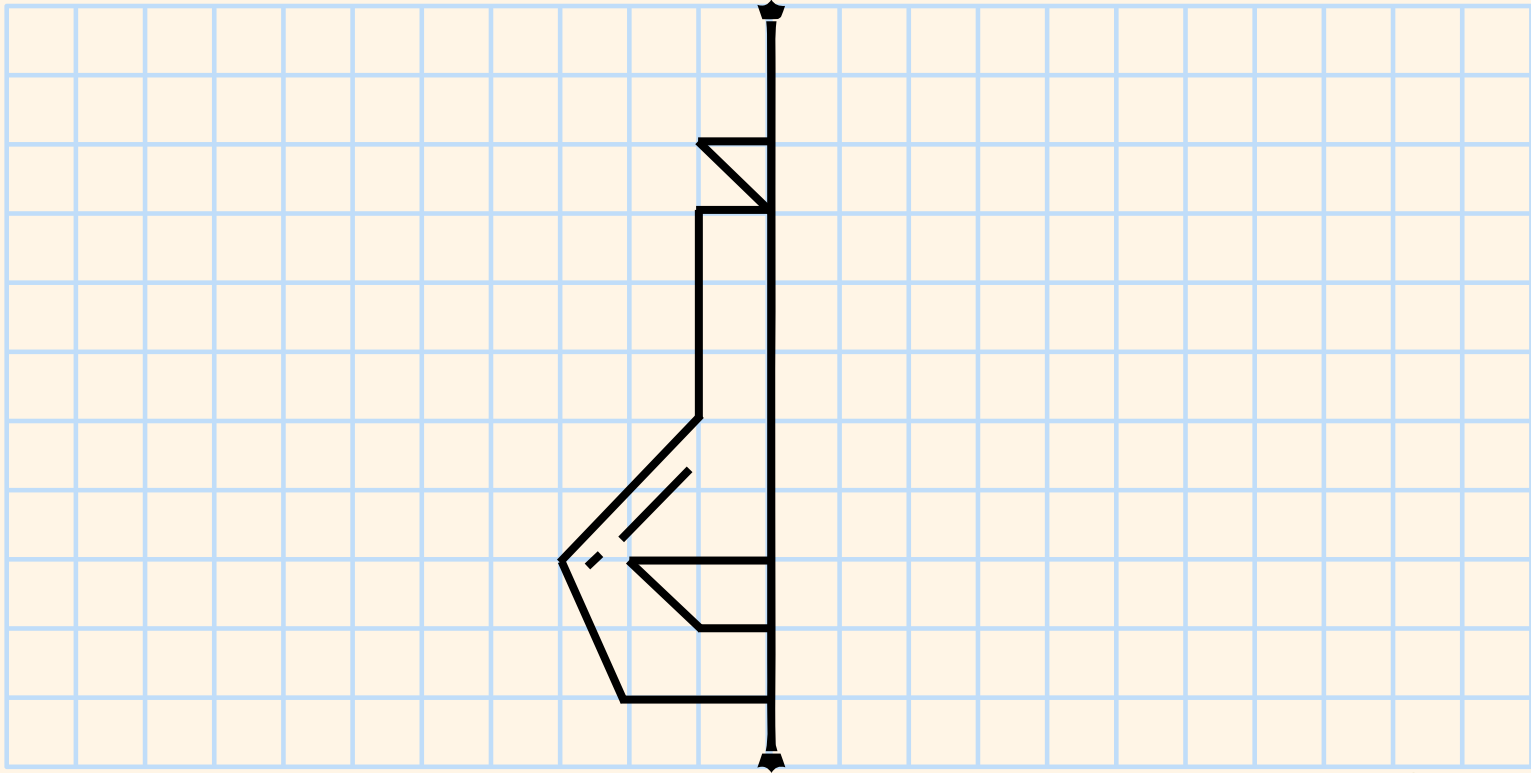
Faux Van Gogh se soucie de rendre l'obscurité naturellement, sans recourir à la couleur noir. Dans une lettre qu'il écrit à Théo, Van Gogh fait part de sa satisfaction d'être parvenu à peindre Terrasse d'un café le soir, sans utiliser un seul pigment noir mais seulement du bleu, du vert et du violet.



16) Oliveraie



Reproduit la figure suivante par symétrie. Pour découvrir le flacon de l'or vert.



17) Prairie dans les montagnes

Trouve le nom de la célèbre œuvre de Van Gogh à travers la fenêtre du Monastère Saint-Paul.

.....

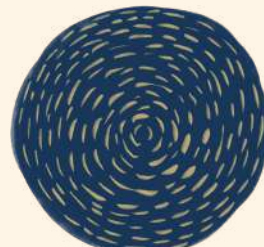
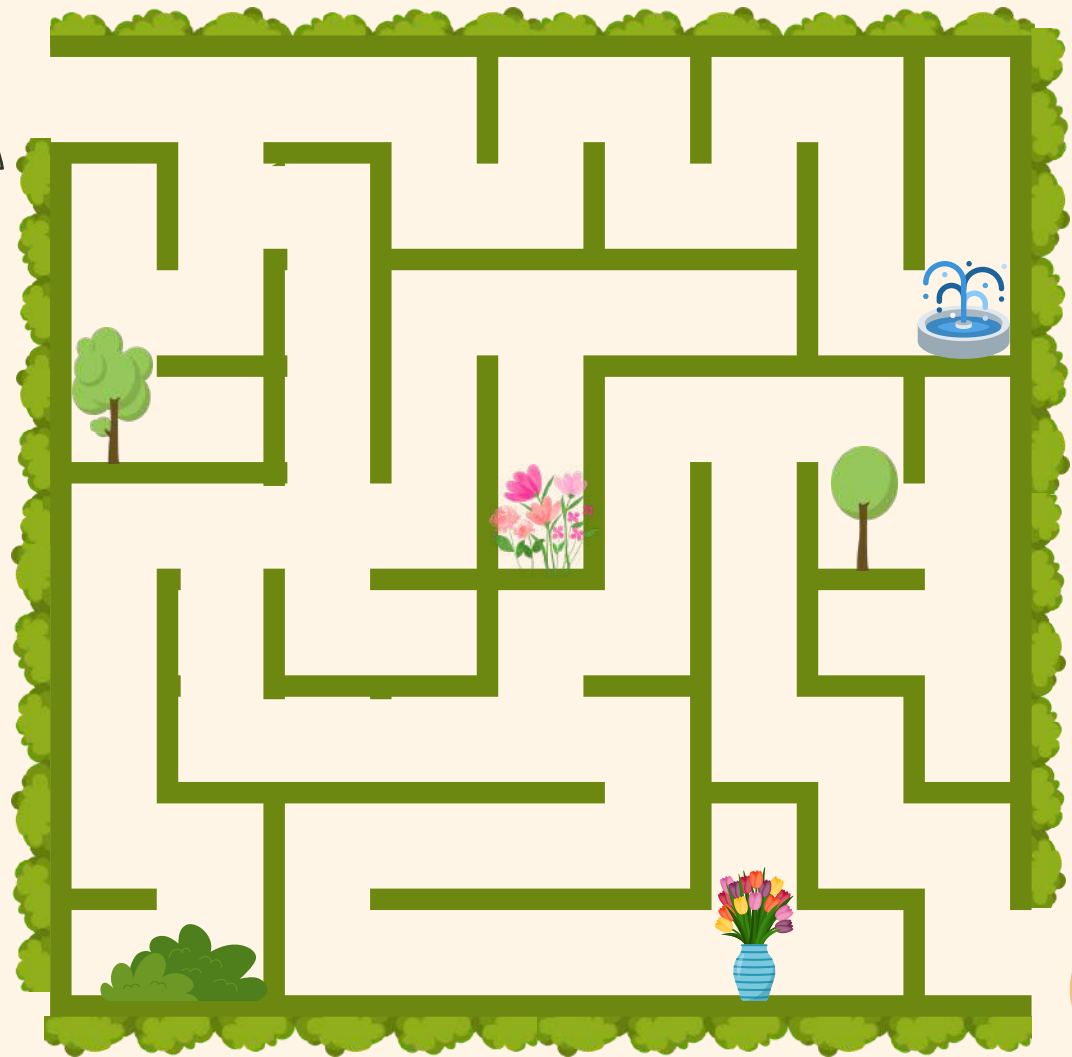




18) Hôpital Saint-Paul à Saint-Rémy



Aide Vincent Van Gogh à sortir du jardin de Saint-Paul pour retrouver sa palette de peinture.





19) Les Iris



Relis l'œuvre au titre.



La Chaise de
Vincent avec sa
pipe (1888)



Les Iris (1889)



La Nuit étoilée
(1889)



Amandier en fleurs
(1890)

Sais-tu où Vincent Van Gogh a peint "les Iris" ?

Parmi ces œuvres, laquelle ne figure pas sur la route de Van Gogh. Entoure là !

.....
.....

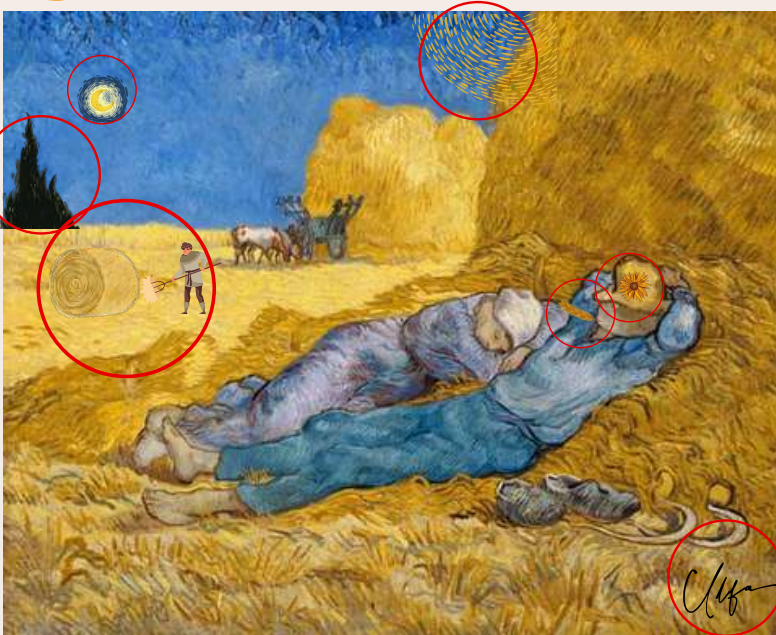


CORRECTION

① P E I N T R E
 ② S O L E I L
 ③ L E T T R E
 ④ C Y P R E S
 ⑤ I R I S
 ⑥ T O U R N E S O L
 ⑦ P A L E T T E



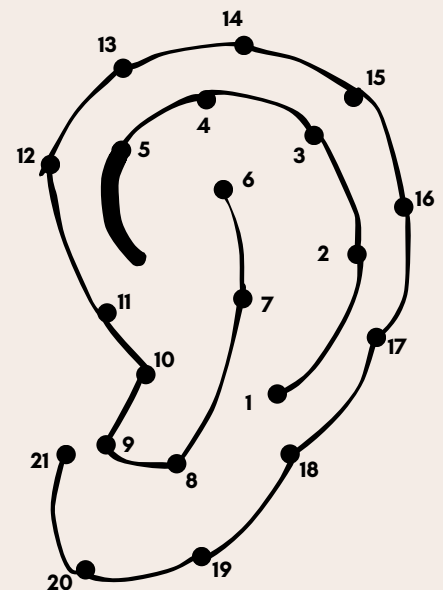
1



2

Si tu regardes l'autoportrait, quelle partie du visage de Vincent Van Gogh est manquante :
**l'Oreille**.....

5



9

L	C	Y	P	R	E	S	R	C	H	P	A
C	E	E	E	A	V	O	A	E	U	A	U
S	H	T	A	S	I	L	E	X	L	Y	T
F	O	O	T	O	N	O	H	P	I	S	O
B	R	P	A	R	C	L	T	O	R	B	P
U	E	S	B	L	E	U	T	S	H	A	O
N	I	E	L	X	N	V	A	I	V	S	R
N	L	N	E	V	T	A	X	T	T	T	T
Y	L	B	A	M	A	N	D	I	E	R	R
P	E	I	U	O	S	N	S	O	E	R	A
A	P	O	E	I	D	A	Y	N	R	R	I
X	T	O	U	R	N	E	S	O	L	N	T

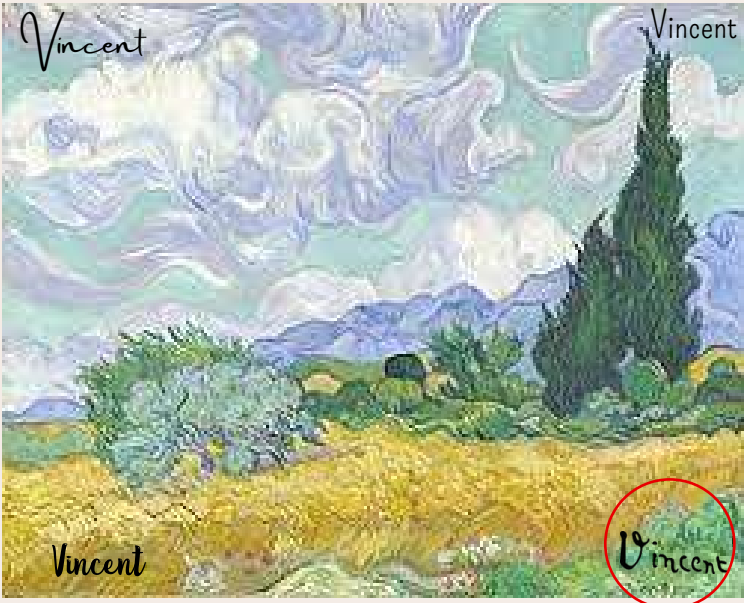
6

- A) En charrette
- B) En Voiture
- C) A vélo

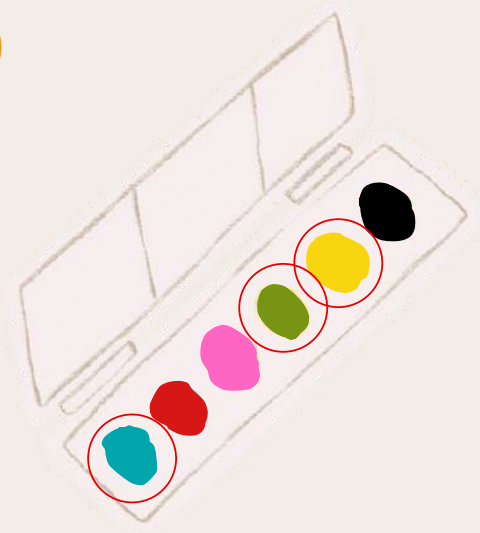
8

- A) Bigouden
- B) Arlésienne
- C) La marinière

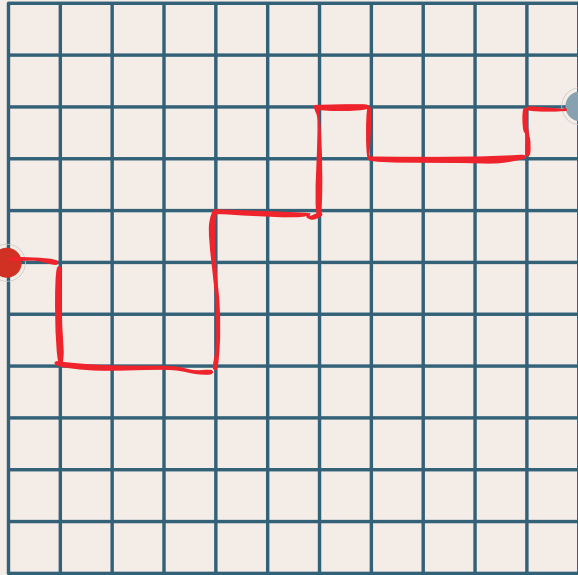
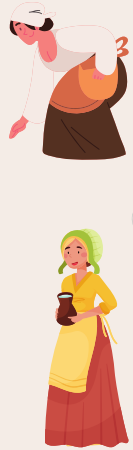
11



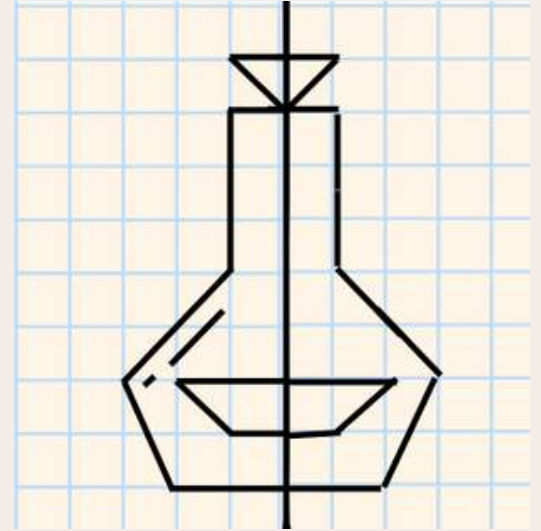
14



12



16



17

Trouve le nom de la célèbre œuvre de Van Gogh à travers la fenêtre du Monastère Saint-Paul.

La Nuit Etoilée

.....

19

Les Iris ont été peint au Monastère Saint-Paul de Mausole

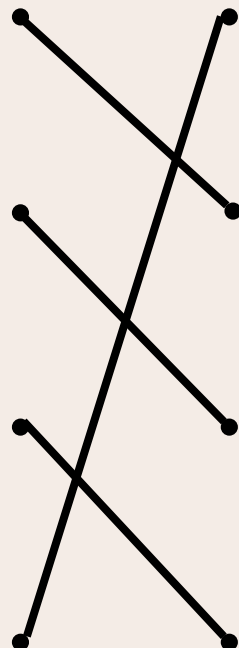


La chaise de Vincent avec sa pipe (1888)

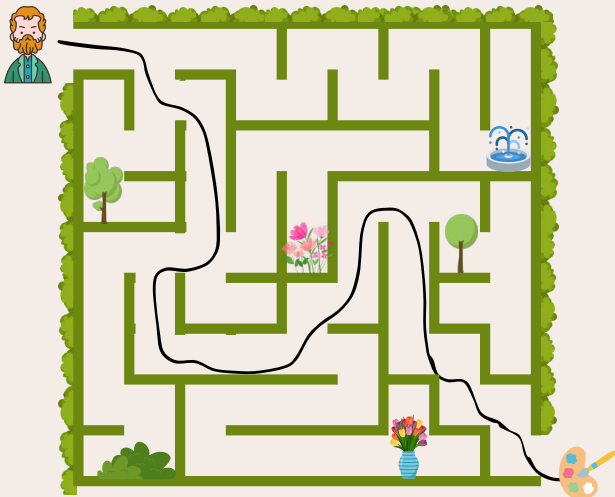
Les iris (1889)

La Nuit étoilée (1889)

Amandier en fleurs (1890)



18



Dessine Moi La Nuit Etoilée



CONTACT

Si tu veux en savoir plus sur Vincent Van Gogh, tu peux louer notre "Audioguide" qui te permet d'écouter des explications sur chaque reproduction du parcours Van Gogh.

N'hésite pas à nous rendre visite à l'office de tourisme Alpilles en Provence, place Jean Jaurès à Saint Rémy de Provence ou à consulter notre site internet.

www.alpillesenprovence.com

Tél : 04.90.92.05.22

